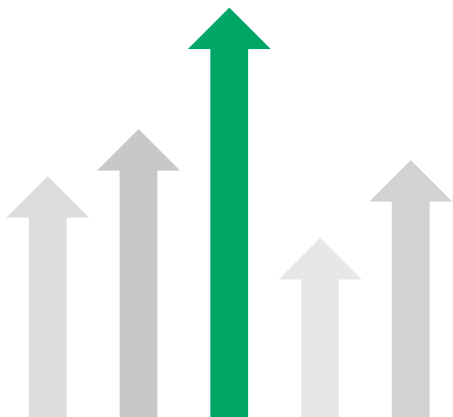


Nous trouverons ensemble les solutions adaptées

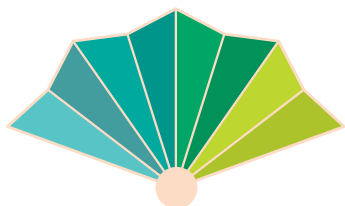
aux besoins de votre entreprise



**Analyse de la situation offerte
en cas de collaboration**

**Soumission d'un devis
comportant les thèmes à traiter**

N'hésitez pas à prendre contact



Conseil
en marketing

Sylvie Chaperon • Consultante en marketing
079 379 58 40

sylvie.chaperon@hotmail.ch • www.sc-marketing-et-look.ch

Sylvie Chaperon



Conseil
en marketing

Développer
Optimiser Maîtriser
Fidéliser
Augmenter

Créer votre entreprise

La manière simple et efficace pour créer
votre entreprise comporte 5 points importants:

- définir vos objectifs
- connaître votre positionnement sur le marché
- apprendre à rationaliser vos choix
- analyser vos moyens de communication publicitaire
- répondre aux divers besoins et désirs de votre clientèle.

Si vous êtes décidé de vous lancer dans cette aventure, je serai
à vos côtés!

Développer votre entreprise

Mon travail de consultante en marketing
consiste à vous conseiller dans:

- **l'optimisation** de votre lieu de travail
- **la planification** de vos objectifs
- **la maîtrise** de manière ciblée des moyens de communication
- **la fidélisation** de votre clientèle
- **l'amélioration** de la rentabilité de votre entreprise.

Grâce à mes compétences et à ma collaboration avec un
réseau de professionnels issus du marketing et de la commu-
nication, nous trouverons ensemble la stratégie appropriée à
votre entreprise.

